



SÜLEYMAN DEMİREL ÜNİVERSİTESİ MÜHENDİSLİK FAKÜLTESİ

ENDÜSTRİ MÜHENDİSLİĞİ BÖLÜMÜ

<http://muhendislik.sdu.edu.tr/endustri>

Ekim, 2012
Isparta

ENDÜSTRİ MÜHENDİSLİĞİ



İNSAN



MALZEME



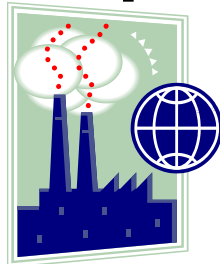
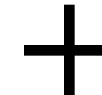
MAKİNA



SERMAYE



BİLİŞİM



TESİS -ENERJİ



SİSTEM



TASARIMI, KURULMASI,
GELİŞTİRİLMESİ VE
İYİLEŞTİRİLMESİ



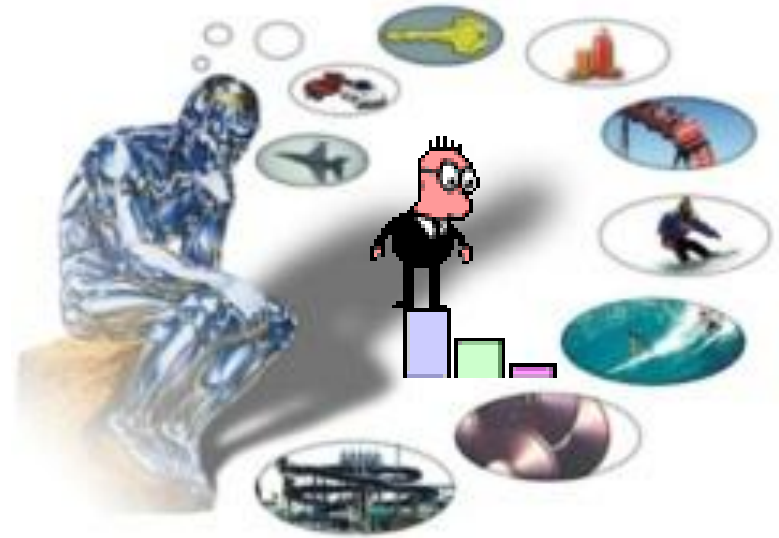
ENDÜSTRİ MÜHENDİSLERİ

Problemleri

mühendislik yaklaşımıyla

- sistemin bütününe göze alarak
- sistemlerin ekonomik özelliklerini kavrayarak
- her sistemin mutlaka insanları da içerdiğini gözardı etmeden

çözerler.



- ❖ Endüstri ve Sistem Mühendisliği
- ❖ İmalat Mühendisliği
- ❖ Tesis Yerleştirme ve Düzenleme
- ❖ Yöneylem Araştırması
- ❖ Üretim Planlama ve Kontrolü
- ❖ Malzeme Taşıma, Dağıtım ve Rotalama
- ❖ Kalite Kontrol ve Kalite Yönetim Sistemi
- ❖ İnsan Kaynakları Yönetimi
- ❖ İşletme Kaynakları Yönetimi
- ❖ CAD/CAM, Robotik ve Otomasyon
- ❖ İnsan Faktörü Mühendisliği ve Ergonomi
- ❖ İş Etüdü
- ❖ Benzetim
- ❖ Yönetim Bilişim Sistemleri
- ❖ Algoritma ve Yazılım Geliştirme
- ❖ Kurumsallaşma
- ❖ Proje Yönetimi
- ❖ Servis Sistemleri
- ❖ Verimlilik ve Sistem Analizi
- ❖ Lojistik Yönetimi
- ❖ Finans Yönetimi
- ❖ Yönetim Sistemi Tasarımı
- ❖ Yatırım Planlama
- ❖ İş Sağlığı ve Güvenliği



Kamu ve Özel Sektör kuruluşlarında görev alacak

=== Orta ve Üst Düzey Yönetici Adayları ===



2012 LYS Sonucu

- ❖ **ÖSYM Kodu** : 109210238
- ❖ **Programın Adı** : Endüstri Mühendisliği
- ❖ **Kontenjan** : 50 + 2
- ❖ **Yerleşen** : 50 + 2
- ❖ **Puan Türü** : MF-4
- ❖ **En Küçük Puan** : 354,694
- ❖ **En Büyük Puan** : 381,458



2011 LYS Sonucu

2011 LYS Yerleşen Öğrencilerin Tercih Sırası

1	2	3	4	5	6	7	8	9	10	11	12	13	14	15	16	17	18	19	20	21	22	23	24	25	26	27	28	29	30	TOP
1	1	2	4	1	2	3	3	6	7	1	2	2	2	2	2	2	1	0	2	1	0	0	0	0	0	0	0	0	0	47

2011 LYS Tercih Eden Öğrencilerin Tercih Sırası

1	2	3	4	5	6	7	8	9	10	11	12	13	14	15	16	17	18	19	20	21	22	23	24	25	26	27	28	29	30	TOP
17	25	35	31	28	42	59	54	43	43	37	33	29	39	44	31	43	25	24	27	27	12	20	18	12	10	7	15	3	1	834

- Bölümümüzü 834 aday tercih etmiş bunların 47 si yerleşmiştir.
- Bölümümüz en çok 7. sırada (59 aday) tercih listesine yazılmış, fakat bölümümüze yerleşen adaylar arasında en çok 10. sırada (7 aday) tercih listesine yazılmıştır.

- ❖ Bölümümüz **2006-2007** Eğitim Öğretim Yılında lisans ve lisansüstü seviyelerinde öğrenci almaya başlamıştır.
- ❖ **Zorunlu Yabancı Dil Hazırlık Sınıfı** uygulanmakta, Muafiyet Sınavı sonucuna göre öğrenciler sınıflandırılmaktadır.
- ❖ Lisans Öğrenci Sayısı: Kız: **168** Erkek: **76** Toplam: **204**
- ❖ **Mezun** : 65 Mezun (Lisans), 5 Mezun (Y. Lisans)
- ❖ Eğitim-Öğretim Bölüm Akademik Personeli yanısıra
 - **Mühendislik Fakültesi,**
 - **İktisadi ve İdari Bilimler Fakültesi,**
 - **Tıp Fakültesi** öğretim üyeleri destekli olarak yürütülmektedir.

ENDÜSTRİ MÜHENDİSLİĞİ BÖLÜMÜ

Yrd. Doç. Dr. Halil İbrahim KORUCA
Bölüm Başkanı ve FBE Anabilim Dalı Başkanı

ENDÜSTRİ MÜHENDİSLİĞİ Anabilim Dalı

Yrd. Doç. Dr. Halil İbrahim KORUCA
Arş. Gör. Erdal AYDEMİR
Arş. Gör. M. Onur OLGUN

YÖNEYLEM ARAŞTIRMASI Anabilim Dalı

Yrd. Doç. Dr. Gültekin ÖZDEMİR

Diğer Birimlerden Görevli

Prof. Dr. Abdullah EROĞLU (İİBF)
Prof. Dr. Hasan Hüseyin ÖNDER (İMYO)
Doç. Dr. Hayrettin USUL (İİBF)
Yrd. Doç. Dr. Meltem KARAATLI (İİBF)
Öğr. Gör. Buket KARATOP (USKMYO)

Avantajlar

- Başarılı Öğrenci Profili

- Lisansüstü (Yüksek Lisans Eğitim) Programı
- Erasmus Öğrenci – Öğretim Üyesi Değişim Programı
- Farabi Öğrenci – Öğretim Üyesi Değişim Programı
- Çift Anadal ve Yandal Programları

- Disiplinlerarası Çalışmalar

- Ulusal ve Uluslar arası Projeler
- Bölüm Akademik Etkinlikleri
- Öğrenci Kulübü Etkinlikleri
- ***Isparta, Burdur ve Antalya Bölgesinde Yer Alan Tek Bölüm Olması***

Dezavantajlar

- *Isparta ve Bölge Sanayi İşbirliği*
- Akademik Kadro İhtiyacı (Öğr. Üyesi, Öğr. Gör., Arş Gör.)
- Doktora Programı Olmaması (Arş. Gör. Süreklilik Problemi)

- ❖ Erasmus Öğrenci Değişim Programı ile **Almanya, İtalya** ve **İspanya**'da yer alan üniversiteler ile anlaşmalarla öğrencilerimiz isterlerse 6 ay ya da 1 yıl boyunca lisans eğitimlerini yurtdışında tamamlayabilmektedirler.



- **Bilgisayar Destekli Tasarım ve Simülasyon Laboratuvarı**

- Ms Visual Studio Nesnel Programlama
- Ms Visio Süreç Tasarımı
- Ms Project Proje Yönetimi
- CANIAS ERP Yazılımı
- WinQsb, Lindo, GAMS, Tora Optimizasyon



- **Ergonomi ve İş Etüdü Laboratuvarı (Kurulması gerekiyor)**



- **Esnek İmalat Laboratuvarı (Robotik, Otomasyon) (Kurulması Gerekiyor)**



Akademik Etkinlikler:

- TÜbitak 1001 Araştırma Projesi (Faborg-Sim Yazılımı 2006- 2009.)
- 1. Endüstri Mühendisliği Çalıştayı (26 Mayıs 2008)
- SDÜ BAP Projesi: 4 Adet
- TÜbitak 2209 Öğrenci Projesi: 5 Adet

Öğrenci Etkinlikleri:

ENDÜSTRİ VE KALİTE KULÜBÜ

2007 – 2012

- Kariyer Günleri
- Ekonomi Söyleşileri
- Teknik ve Sosyal Geziler
- Panel ve Konferanslar
- Üniversite-Sanayi İşbirliği

Akademik Etkinlikler (HEDEF)

- Üniversite-Sanayi İşbirliği Alanında Projeler
- Ulusal ve Uluslar arası Destekli Projeler
- 2. Endüstri Mühendisliği Çalıştayı'nı Düzenleme
- Ulusal ve Uluslar arası Sempozyum ve Kongre Düzenleme
- Ulusal ve Uluslar arası Sempozyum ve Kongre Katılımları

Endüstri ve Kalite Kulübü Etkinlikleri (HEDEF)

- Üniversite-Sanayi İşbirliği ve Projeler
- Üniversite-Sanayi İşbirliği Panelleri
- Teknik ve Sosyal Geziler
- Eğitim Seminerleri
- Kariyer Günleri Etkinliğini Sürekli Kılmak

Kalite Artışı

- KALİTE “Kullanıma uygunluk derecesi” demektir.
- Ölçülebilir olarak ifade edilmelidir:
 - **Yüksek puanla gelen öğrenci,**
 - **Yüksek maaşla iş bulan mezun,**
 - **Lisansüstü düzeyde yurt içi ve yurt dışı bursu kazanan mezunlar.**
- Lisans ve Yüksek Lisans Programına “**Kaliteli Öğrenci**” alımı
- Bölgesel Kalkınma önceliğinde **SÜRDÜRÜLEBİLİR** hedeflere sahip mezunlar ile bölgeye faydalı olma
- **KOSGEB, TEKMER, TEKNOKENT** gibi ekip çalışmalarında ve **Mühendislik-Teknoloji-Yenilik** çalışmalarına katkı



Teşekkür Ederiz

Süleyman Demirel Üniversitesi
Mühendislik Fakültesi
Endüstri Mühendisliği Bölümü
32260 Isparta

Tel : +90 246 211 1294

E-Posta : endustri@sdu.edu.tr

Web : <http://muhendislik.sdu.edu.tr/endustri>

